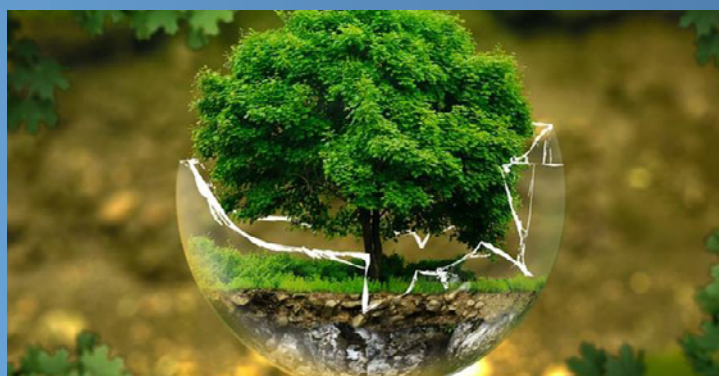


# Rapport de responsabilité sociétale d'entreprise

2021



NOUS SOUTENONS  
LE PACTE MONDIAL



Colombus  
Consulting



## L'Edito



**D**ans le contexte de pandémie qui a marqué l'année 2020, nous avons essayé de contribuer à notre échelle, aux défis soulevés par la crise sanitaire en rejoignant dès le mois d'avril la Réserve civique, plateforme nationale en faveur de l'action des associations dans la lutte contre le Covid-19.

L'année 2020 fut aussi celle de l'accélération de nos ambitions solidaires et responsables à travers deux projets majeurs : la candidature de Columbus Consulting à la certification BCorp et le changement de statut de l'entreprise en Société à mission.

En février 2021, Columbus Consulting a obtenu la certification Bcorp délivrée par l'organisation à but non lucratif B Lab et a ainsi rejoint une communauté de 3500 entreprises porteuses de valeurs visant à réconcilier but lucratif et intérêt collectif. En ralliant ce mouvement, nous nous mobilisons en faveur d'un « Better Business » et nous engageons à apporter les preuves de notre engagement, de nos choix et de nos actions.

Dans la même perspective, nous avons mené en 2020 une grande concertation auprès des collaborateurs du cabinet pour définir la raison d'être de l'entreprise et les engagements associés et ainsi faire de Columbus Consulting une Société à mission. Ce projet s'inscrit au cœur des nouveaux enjeux des entreprises. En effet, le métier du conseil sera clé pour aider les dirigeants à dessiner une société plus humaine et plus respectueuse de son environnement.

La révolution numérique, le réchauffement climatique ou encore le risque de pandémies répétées, forcent les organisations à repenser leurs stratégies. La transformation ne s'entend plus seulement en termes d'efficacité. Les dirigeants l'ont bien compris et ont désormais à cœur de réconcilier la performance économique, financière et technologique ; la responsabilité sociétale et environnementale ; et le bien-être des collaborateurs.

L'avenir des organisations repose désormais sur la capacité à intégrer cette réalité tripartite et notre métier de conseil doit évoluer pour aider nos clients à relever ce défi.

Pour ce faire, Columbus Consulting adopte le statut de Société à mission et va décliner la gouvernance et l'organisation nécessaire pour porter ce changement. Cette décision n'est pas opportuniste. Elle résulte d'une conviction inscrite dans l'ADN du cabinet depuis sa création qui traduit l'engagement fort de la direction et la volonté de nos collaborateurs d'agir en faveur de l'émergence de nouveaux équilibres.

Il s'agit aussi du chemin le plus court vers la croissance et la pérennité de notre activité du conseil en transformation. C'est la seule façon de rester connecté aux mouvements du monde pour continuer à répondre aux besoins de nos clients.

Dès maintenant, Columbus Consulting adapte ses offres commerciales, co-construit de nouvelles démarches et une nouvelle façon d'exercer le métier de consultant, pour être toujours en phase avec la réalité du terrain et avant-gardiste au bon moment.

Elsa Cuisinier, Présidente de Columbus Consulting

# Notre raison d'être

“Aider les individus, collectifs et écosystèmes à révéler ce qu'ils ont à apporter au monde.”



## Nos engagements

- 1 Aider les organisations à oser et concrétiser des transformations responsables et durables avec audace
- 2 Accompagner les hommes et les femmes dans le développement des compétences et des connaissances dont ils ont besoin pour s'accomplir en tant que professionnels, individus et citoyens
- 3 Porter une vision éthique du management favorisant le développement de l'organisation et l'épanouissement des individus
- 4 Amplifier notre impact sur la société par l'exemplarité et la singularité
- 5 Accompagner les organisations sur le chemin d'un usage responsable de la technologie



# Sommaire

Colombus Consulting, conseil en stratégie opérationnelle	p. 06
Un engagement RSE inscrit dans notre ADN	p. 07
Affirmer notre raison d'être et nos engagements	p. 08
Devenir B Corp pour tirer parti des expériences de la communauté et enrichir nos pratiques	p. 09
Nos 4 ambitions RSE	p. 10
Une démarche participative et collégiale	p. 11
Une démarche déclinée dans notre bureau suisse	p. 12
Un processus d'amélioration continue	p. 13
<b>FAVORISER L'ÉPANOUISSEMENT DES SALARIÉS AU TRAVAIL</b>	p. 14
<b>RÉPONDRE AUX ENJEUX DE NOTRE SOCIÉTÉ</b>	p. 24
<b>CONTRIBUER AUX OBJECTIFS RSE DE NOS CLIENTS</b>	p. 31
<b>PROTÉGER L'ENVIRONNEMENT</b>	p. 36
Perspectives et Indicateurs	p. 43

# Colombus Consulting, conseil en stratégie opérationnelle

Créé en 1999, Colombus Consulting est un cabinet de conseil spécialisé dans la transformation des organisations confrontées à des changements majeurs.

## Nos valeurs



AUDACE



COLLECTIF



ÉCOUTE



EXIGENCE



ENGAGEMENT

## Nos leviers d'intervention

EXPÉRIENCE COLLABORATEURS

STRATÉGIE ET INNOVATION

MODÈLE OPÉRATIONNEL

VALEUR CLIENT

## Nos secteurs d'intervention



TÉLÉCOMS

ASSURANCE ET  
PROTECTION  
SOCIALE



ENERGIE ET  
ENVIRONNEMENT

SERVICES  
FINANCIERS



MÉDIAS

COMMERCE ET  
DISTRIBUTION



TRANSPORT

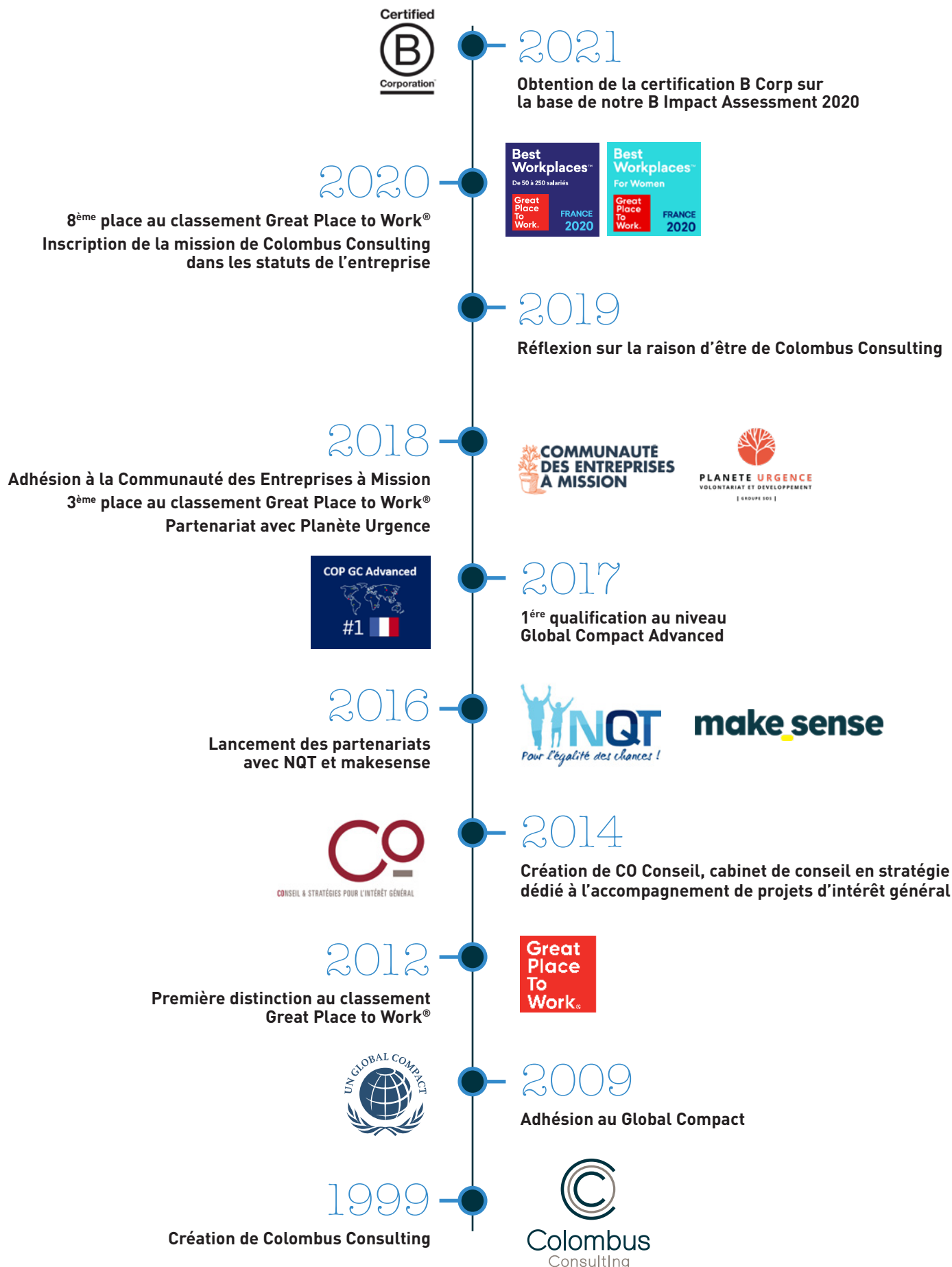
INDUSTRIE



167  
consultants



# Un engagement RSE inscrit dans notre ADN



# Affirmer notre raison d'être et nos engagements

Le statut de société à mission instauré par la loi Pacte est une **innovation juridique** constituant une formidable opportunité pour restaurer les capacités d'innovation de l'entreprise.

Fin 2018, nous avons été parmi les premiers à rejoindre la **Communauté des Entreprises à Mission**, association loi 1901, pionnière dans le champ de la gouvernance responsable. Sa mission ? "Faire rayonner les entreprises affirmant leur rôle social dans la société du XXI<sup>ème</sup> siècle."

En 2020, nous avons défini la raison d'être et les engagements de Columbus Consulting : "Aider les individus, collectifs et écosystèmes à révéler ce qu'ils ont à apporter au monde", désormais inscrits dans les statuts du cabinet.

Ainsi, nous avons atteint un premier palier sur le chemin de la Société à mission. Notre raison d'être est le fruit d'une démarche collective impulsée et portée par les salariés : une concertation à l'échelle du cabinet à été menée en septembre 2020.

L'étape suivante vise l'articulation de notre raison d'être autour de nos 5 engagements.

Notre **raison d'être** a été déclinée en 18 objectifs. Plus de 40 collaborateurs ont participé à ces 5 groupes de travail "objectifs". Nous animons également un groupe de travail au sein de la Communauté des Entreprises à Mission, sur « Société à Mission : quelle articulation groupe-filiale ? ».

## Embarquez vos parties prenantes grâce à l'Entreprise à Mission

— Publié le 10 janvier 2020 par La Rédaction

**Pour faire face à la turbulence de leur environnement, les entreprises contemporaines se doivent d'attirer à elles les meilleurs talents et les engager au long cours. Introduite par la loi PACTE, la qualité de Société à Mission donne aux organisations les moyens d'embarquer l'ensemble de leurs parties prenantes autour de leur raison d'être. Par Quentin Mermet, consultant au sein du cabinet de conseil Columbus Consulting, au sujet du statut de société à mission.**

Source : "Embarquez vos parties prenantes grâce à l'Entreprise à Mission", Courrier Cadres, janvier 2020, par Quentin Mermet



Florian Ortega  
Partner

« En 2020, Columbus Consulting a décidé d'inscrire sa raison d'être et sa vision au sein de ses statuts : "Aider les individus, collectifs et écosystèmes à révéler ce qu'ils ont à apporter au monde". Être une Société à mission, c'est faire émerger une vision de l'avenir, qui reflète notre intention, à travers l'accélération de nos engagements RSE. C'est également un engagement fort auprès de nos clients dans l'exercice de notre métier de consultant pour les aider à mener et concrétiser des transformations responsables et durables. »



# Devenir B Corp pour tirer parti des expériences de la communauté et enrichir nos pratiques

En juillet 2020, nous avons soumis notre questionnaire au **B Lab**, l'organisme indépendant à but non lucratif qui délivre la certification B Corp.

En février 2021, Columbus Consulting a été certifié **B Corp en France** et en Suisse.

Notre société devient ainsi le plus grand cabinet de conseil en management et organisation B Corp en France.

Le cabinet est l'une des entreprises françaises les mieux notées en ce qui concerne le volet Collaborateurs, ce qui témoigne de la place que nous accordons à l'humain dans le développement de Columbus Consulting.



**Anne-Sophie Levasseur**  
Partner  
Responsable RSE

« Plus que jamais, la responsabilité d'entreprise fait partie de l'ADN de Columbus Consulting, et cette année 2020 l'a encore une fois prouvée.

Nous sommes très fiers de notre certification B Corp représentant à la fois une reconnaissance de nos actions et de nos engagements, mais aussi un véritable challenge dans la durée.

Cette certification est un outil voire un cap qui soutient dans notre démarche vers la société à mission.

De nouveaux défis s'ouvrent à nous en 2021 : dépasser nos résultats sur l'ensemble des 5 volets B Corp, intégrer une large communauté internationale d'entreprises soucieuses d'un monde meilleur, et concrétiser notre engagement vers la société à mission. »

Depuis 2019, nous nous appuyons sur le **B Impact Assessment**, outil open source utilisé dans le cadre de la certification B Corp, pour mener un état des lieux de nos pratiques en matière de Responsabilité Sociétale.

Un groupe de travail interne réunissant 16 collaborateurs, a piloté la **certification** du Groupe et mis en oeuvre les bonnes pratiques identifiées dans le cadre de ce processus d'amélioration continue.



**Clare Claude**  
Consultant Senior  
Membre du groupe de travail interne dédié à B Corp

« Investie dans les initiatives RSE du cabinet depuis mon arrivée chez Columbus, c'est naturellement que j'ai rejoint le groupe de travail B Corp.

Avec une quinzaine d'autres consultants, nous avons travaillé pendant plus d'un an à améliorer nos pratiques, et à formaliser nos initiatives existantes pour rendre Columbus Consulting toujours plus responsable.

Quelle fierté d'avoir obtenu la certification B Corp et de faire désormais partie d'une communauté d'entreprises engagées, qui ne cherchent pas à être les meilleures au monde, mais les meilleures pour le monde ! Nous participons maintenant à des échanges réguliers avec les B Corps françaises, et nous pouvons nous investir dans des groupes de travail au sein de la communauté. »

# Nos 4 ambitions RSE

<b>1 Favoriser l'épanouissement des salariés au travail</b>	<b>2 Répondre aux enjeux de notre société</b>	<b>3 Contribuer aux objectifs RSE de nos clients</b>	<b>4 Protéger l'environnement</b>
<p>Créer les conditions propices à l'amélioration de la qualité du travail et au développement personnel et professionnel. Veiller à intégrer pleinement les salariés au projet d'entreprise.</p> 	<p>Permettre à des organisations à but non lucratif de bénéficier de nos compétences, grâce au mécénat de compétences, au bénévolat ou à tout autre dispositif.</p> 	<p>Intégrer les principes de responsabilité sociétale dans nos prestations, c'est-à-dire aider nos clients à concrétiser des transformations responsables et durables avec audace.</p> 	<p>Être exemplaire en matière de respect de l'environnement. Mettre en place des partenariats en faveur de la protection de l'environnement.</p> 

**NOUS CHERCHONS À RÉPONDRE AUX 17 OBJECTIFS DE DÉVELOPPEMENT DURABLE (ODD) DÉVELOPPÉS PAR L'ORGANISATION DES NATIONS UNIES (ONU), EN PRENANT EN COMPTE LES ENJEUX DE NOS PARTIES PRENANTES.**

[Retrouvez le détail de nos actions dans la partie Perspectives et Indicateurs.](#)

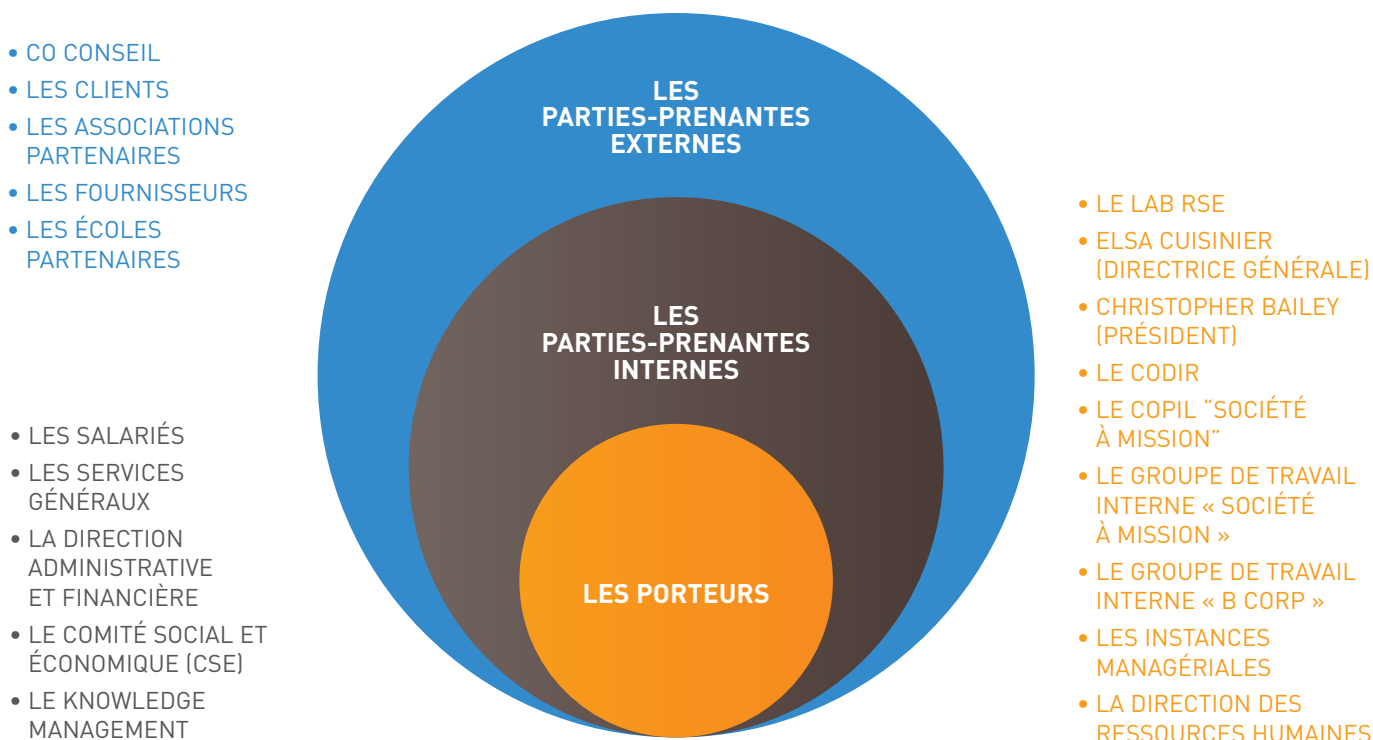
# Une démarche participative et collégiale

Notre stratégie RSE est intégrée au cœur de la **stratégie de développement du cabinet**. Elle est portée et sponsorisée par Elsa Cuisinier (Présidente) et Christophe Bailey (Directeur Général), qui déterminent les ambitions et les objectifs à atteindre. Ces engagements sont pilotés trimestriellement au sein du Comité de Direction. Des associés référents ont été nommés pour porter les initiatives des volets gouvernance, collaborateurs, environnement et clients.

Notre politique RSE est portée par une quinzaine de collaborateurs du Lab RSE, qui irriguent les pratiques au sein du cabinet. La démarche repose sur une forte mobilisation des salariés, avec 75% de collaborateurs engagés en 2020 : transition énergétique (Enerbus), accompagnement d'entrepreneurs sociaux (MakeSense) ou de jeunes diplômés vers l'emploi (NQT)... Depuis 2019, deux groupes de travail internes B Corp et Société à Mission ont été lancés pour fédérer les collaborateurs autour de notre projet d'entreprise.

En 2020, 100% de nos collaborateurs ont été formés à la RSE, au travers d'un e-learning obligatoire pour tous et de 3 sessions de formations à destination de la ligne managériale. Nous avons intégré dans les évaluations et dans les descriptions de postes de nos collaborateurs la performance sociale et environnementale.

**COLOMBUS CONSULTING S'APPUIE ÉGALEMENT SUR CO CONSEIL, CABINET DE CONSEIL EN STRATÉGIE POUR L'INTÉRÊT GÉNÉRAL CO-CRÉÉ EN 2014, POUR RENFORCER SON ENGAGEMENT AU SEIN DU SECTEUR DE L'ÉCONOMIE SOCIALE ET SOLIDAIRE.**



# Une démarche déclinée dans notre bureau suisse

En 2020, l'équipe Columbus Suisse a nommé des correspondants pour décliner la stratégie RSE du cabinet en Suisse, et participer à la certification B Corp du groupe.

Cette déclinaison se traduit notamment par le développement d'une offre de services à destination des ONG, pour apporter leur savoir faire traditionnel.



**Jean Meneveau**  
Partner

« Depuis plusieurs années, l'équipe suisse a mis en place différentes initiatives internes RSE : solution de co-working sur tout le territoire suisse à disposition pour ses consultants afin de faciliter les réunions en dehors des bureaux de Nyon et Zurich et de réduire les déplacements, et transports en commun favorisés dans le défraiement des déplacements professionnels. Ces actions ont notamment pour but de réduire l'empreinte carbone.

C'est donc naturellement que le bureau suisse a participé activement à la certification B Corp, en rejoignant le B Lab Switzerland. »



**Guillaume Andro**  
Manager

« A travers la certification B Corp, nous avons évalué notre contribution aux 17 ODDs (Objectifs Développement Durable) définis par l'ONU.

Pour aller plus loin, nous avons développé nos activités auprès des ONG internationales, largement représentées en Suisse.

Concrètement, cela nous permet de donner davantage de sens à nos missions, tout en s'engageant concrètement auprès des ONG dont les missions se rapprochent totalement des ODDs. »

# Un processus d'amélioration continue

Chaque année, nous enrichissons nos actions en faveur de la responsabilité sociétale en nous appuyant sur :

- Les principes et référentiels internationaux
- Les intérêts et souhaits de nos collaborateurs
- Les bonnes pratiques d'entreprises engagées dans une démarche RSE
- Les idées et propositions de partenaires existants ou potentiels
- Les attentes et enjeux de nos clients
- Les pistes d'amélioration identifiées par les certifications RSE

En 2020, Colombus Consulting a qualifié sa COP (Communication On Progress) au niveau GC Advanced du Global Compact des Nations Unies.



Colombus Consulting est adhérent à Global Compact, pacte réunissant 13 000 participants dans 170 pays s'engageant à intégrer et à promouvoir des principes relatifs aux droits de l'homme, aux normes internationales du travail, à l'environnement et à la lutte contre la corruption. Depuis 2017, le cabinet a qualifié sa COP au niveau GC Advanced, niveau le plus élevé.







# Favoriser l'épanouissement des salariées au travail

**LE BIEN-ÊTRE AU TRAVAIL FAVORISE  
L'EXCELLENCE ET LA CRÉATIVITÉ.**





# Favoriser l'épanouissement des salariés au travail

## ACCUEILLIR ET FIDÉLISER NOS COLLABORATEURS

### STABILITÉ

**26**  
embauches

**4**  
ans d'ancienneté  
en moyenne

**100%**  
de salariés  
en CDI

### RECRUTEMENT ET INTÉGRATION



Relation  
École

**7**

Forums  
Ecoles

**28**

Co-pilotes

## ACCOMPAGNER

**2**  
évaluations  
de missions/an  
en moyenne  
Juniors/Seniors

**1,20%**  
Taux d'absentéisme



Généralisation du  
travail à distance

**33**  
coachs



**Cohésion d'équipe**  
plus de 63 **événements**  
dont 58 à distance

**Supermood**  
Baromètres QVT

### FORMATION



**6** Ateliers  
"Vivre le  
confinement"



**1** charte  
éthique

**1** dispositif  
lanceur d'alerte

## FAIRE PROGRESSER NOS COLLABORATEURS

### FORMATION



**4,29%**  
de la masse salariale

**2,7**  
Jours/salarié  
en moyenne

**1**  
Plateforme  
MOOC

**4** nouvelles  
formations  
sur les 24  
disponibles

## VALORISER LA DIVERSITÉ

**47%**  
femmes



**Egalité  
salariale**

**Soutien à la  
parentalité**

**53%**  
hommes



**Handicap**

**10 nationalités**

**Best  
Workplaces™**

De 50 à 250 salariés

**Great  
Place  
To  
Work.**

**FRANCE  
2020**

**Best  
Workplaces™**

For Women

**Great  
Place  
To  
Work.**

**FRANCE  
2020**

**95%**

**des collaborateurs**  
considèrent Columbus Consulting  
comme une entreprise où  
il fait bon travailler

# Accueillir et fidéliser nos collaborateurs

Ancienneté moyenne de  
**4 ans**

Fin 2020, **100%** de nos collaborateurs étaient en CDI et **2 stagiaires** ont été embauchés suite à leur stage de fin d'études.

**26 collaborateurs** ont été embauchés au cours de l'année 2020.

Notre politique de **fidélisation des salariés** s'illustre cette année par une baisse de notre taux de turnover (**14,53% en 2020 vs 15,6% en 2019**).

## Point d'orgue sur le recrutement

Nous utilisons la plateforme innovante de recherche d'emplois, **Welcome To the Jungle**, pour répondre aux nouveaux usages de nos candidats.

En 2020, nous avons mis en place de nouveaux systèmes de recrutement plus attractifs, tels que les offres d'emploi vidéo, et nous avons rendu nos descriptions de poste plus inclusives.

## Attention particulière à l'intégration

Depuis 2014, un dispositif d'intégration des nouveaux entrants est en place. Il consiste à associer une personne référente volontaire, le co-pilote, à chaque nouveau collaborateur.

Nous comptons 28 co-pilotes en 2020. Pour répondre aux inquiétudes générées par la crise Covid-19 chez les nouveaux arrivants, nous avons initié le dispositif avant l'arrivée des collaborateurs.

Nous avons revu le **parcours d'intégration** en privilégiant le rythme et la lisibilité, avec des supports de formation, outils pratiques et points de rencontre conviviaux.



Challenge RSE de l'IESEG

## Le rôle clé des relations académiques

**Nos partenariats avec les grandes écoles** jouent un rôle clé pour attirer les meilleurs talents et les initier aux méthodologies du conseil. Nous renforçons notre présence auprès des étudiants par le biais de forums ou d'interventions dans les écoles sous la forme de cours sur la transformation d'entreprise, d'études de cas, de projets étudiants ou encore d'un rapprochement avec les Junior entreprises. Notre équipe Chasseurs de Talents organise un événement annuel, l'After School, consistant à présenter nos missions et le quotidien des consultants sous la forme d'ateliers.

Grâce aux synergies entre l'équipe Chasseurs de Talents et le Lab RSE, Columbus a participé en 2020 à la 5<sup>ème</sup> édition du Challenge RSE de l'IESEG et a animé une formation "Entreprise acteurs de progrès" à l'EM Lyon.

# Accompagner les parcours professionnels

Les parcours individuels s'appuient sur une politique de gestion des carrières et des rémunérations valorisant le collectif.

## Un dispositif d'évaluation collégial

Les consultants sont évalués périodiquement en mission sur la base d'un **référentiel de management**, co-construit avec les encadrants.

Depuis 2020, ce référentiel intègre **des critères sociaux et environnementaux d'évaluation** à tous les niveaux d'expérience (proposer des initiatives environnementales dans les missions).

Les évaluations des compétences sont désormais dématérialisées afin d'assurer un meilleur suivi.

## Un appui personnalisé

Le **coach** assure le lien entre les responsables de mission et le consultant. Il est à l'écoute du consultant pour l'aider au quotidien et construire son parcours professionnel.

## Les chantiers internes

Nos consultants sont mobilisés sur **plus de 25 chantiers internes** ou initiatives visant à adapter le métier du conseil aux évolutions de son écosystème.

Les thématiques variées (RSE, innovation, problématiques sectorielles, formation, data, onboarding, image de marque, etc.) permettent à chacun de s'investir sur des sujets de prédilection.

## Un engagement collectif

En 2020, une formation e-learning a été mise en place par le Lab RSE dans le parcours des collaborateurs : **"Mieux appréhender les enjeux de la RSE chez Colombus"**.

Par ailleurs, une formation RSE a été dispensée à **tous les managers**.

## Rémunération et performance

Nos modalités de rémunération visent à :

- Faciliter l'accès des salariés au capital de l'entreprise
- Permettre aux salariés de se constituer une épargne retraite
- Rémunérer la performance collective



Elise Maréchal  
Manager

« J'ai été enchantée par la formation Managers dispensée en 2020 : **Complémentaire** au module e-learning dispensé sur la RSE, cette formation clarifie les enjeux, les atouts du cabinet, les actions entreprises et les objectifs que l'on se fixe.

De plus, cela me permet de faire le lien avec mes missions et les attentes de mes clients dans le secteur de l'énergie. »

# Faire progresser nos collaborateurs



## Le rôle clé du management

Nous sommes convaincus que la qualité du management est un prérequis indispensable à l'épanouissement de nos collaborateurs. La formation Krauthammer est obligatoire à tous les managers pour les aider à améliorer leur posture au travers de feedback 360°.

En 2020, nous avons inscrit dans notre mission l'ambition de porter une vision éthique du management favorisant le développement de l'organisation et l'épanouissement des individus.

## La formation

En 2020, 81% des collaborateurs ont suivi au moins 1 des 24 formations proposées par le cabinet. La proportion de la masse salariale consacrée à la formation en 2020 (4,29%) est sensiblement équivalente à celle de 2019, malgré le contexte sanitaire.

Ces formations, sur mesure, couvrent un large choix de thématiques : introduction au SI, introduction au secteur gazier, communiquer efficacement, gestion des relations difficiles, gestion de projet...

Chaque collaborateur peut proposer, créer et animer de nouvelles formations. L'animation est réalisée par les consultants ou par un intervenant extérieur.

Une plateforme de MOOC est également disponible pour l'ensemble des consultants.

En 2020, plus de 900 MOOC ont été consultés.

## Les conférences Columbus Up'

Pour apporter à nos collaborateurs une vision hors du cadre sur le management et l'entreprise de demain, le chantier Columbus Up' organise régulièrement des conférences, portées par des intervenants externes. En 2020, 2 cycles de conférences ont été organisés sur l'intelligence émotionnelle et la Société à mission.

## Knowledge management

Nous valorisons la **capitalisation des connaissances** au travers de fiches pratiques de nos savoirs clés et le co-développement d'expertises.

En 2020, **68,5% de nos missions** ont fait l'objet d'un travail de capitalisation.

Ce chantier s'appuie sur un **knowledge manager** et sur une équipe en charge de faire progresser le cabinet sur ses modes de travail en collaboration.

# Proposer un cadre de travail agréable

## Des locaux rénovés

Depuis 2012, Columbus Consulting est installé dans des locaux spacieux, avenue des Champs-Élysées à Paris. En 2018, un grand plan d'aménagement a été déployé afin de rendre l'espace plus collaboratif.

Ces espaces sont agencés pour répondre aux **situations de travail spécifiques** : salles de travail, open space, box téléphoniques, espace de réception, salon... Nos locaux contribuent à créer un sentiment de fierté pour nos collaborateurs et sont adaptés à l'accueil de nos clients, alumni, partenaires, associations...

Des attentions au quotidien (corbeilles de fruits, friandises...) contribuent à rendre le cadre de travail agréable.

En 2019, le dispositif **Netatmo** a été mis en place pour analyser en temps réel la qualité de l'air et l'améliorer en conséquence.



Événement client dans les locaux de Columbus Consulting

## La généralisation du travail à distance

En 2019, Columbus Consulting a généralisé le **travail mobile** pour les consultants, en dehors des locaux de leurs clients.

En 2020, la crise sanitaire a renforcé cet engagement. Conformément aux directives gouvernementales, le télétravail est devenu le mode de travail privilégié. Une organisation interne a été mise en place pour réguler le nombre des collaborateurs présents en même temps dans les locaux.

Les retombées positives de cette expérience renforcent notre volonté de promouvoir le travail à distance : économie du temps de transport, avec des impacts bénéfiques sur l'environnement, équilibre vie privée-vie professionnelle, plus d'autonomie, diminution de la fatigue et du stress...



**Donatienne Guingamp**  
Responsable  
des ressources  
humaines

« En 2020, la crise sanitaire a bouleversé l'organisation du travail chez Columbus Consulting. Afin d'adapter nos modes de travail et répondre aux enjeux de nos clients, nous avons lancé un groupe de réflexion sur le télétravail. Notre objectif était de répondre à des enjeux de fidélisation, des enjeux sanitaires et sécuritaires et d'assurer de bonnes conditions de travail dans nos locaux. Nous avons abouti, avec le CSE, à la mise en place d'un accord de télétravail qui sera généralisé à tout Columbus en 2021 en prenant en compte la relation tripartite collaborateur-entreprise-client. »



# Garantir les conditions du bien-être au travail

## Cap sur la cohésion d'équipe



En 2020, 63 événements conviviaux dont 58 à distance ont été organisés : « goûters », visite virtuelle du Château de Versailles, atelier d'improvisation, séances de relaxation. Dans le contexte spécifique de la crise sanitaire, 6 ateliers "Vivre le confinement" ont été organisés.

**Le séminaire** : chaque année, nous embarquons l'ensemble de nos collaborateurs vers une destination originale. En raison de la crise sanitaire, cet événement n'a pas eu lieu en 2020.

**Le plus fréquent** : le "goûter" mensuel permet de partager les actualités de l'entreprise dans une ambiance conviviale. Le format de ce rendez-vous a été revu en distanciel pour l'adapter au contexte de crise sanitaire.

**Les plus marquants** : à l'occasion du 20<sup>ème</sup> anniversaire de Columbus Consulting, nos Alumni ont été invités à un "goûter" exceptionnel de retrouvailles. Nous avons aussi fêté en 2019 le passage de relais entre les cofondateurs de Columbus Consulting et le nouveau comité de direction.

**Les plus originaux** : les week-end voile et ski, les sorties à l'Opéra, la projection de films au cabinet ou encore l'atelier massage.

## Nos collaborateurs d'abord

Les conditions de travail sont une préoccupation constante. Des personnes ou instances relais ont été désignées au sein de l'entreprise pour **prévenir les situations à risques** relevant de la santé physique ou psychique de nos collaborateurs.

Dans cette perspective, des **moments d'échange** sur les situations difficiles inhérentes au métier du conseil sont planifiés, dans la mesure du possible chaque semestre.

En 2020, durant le premier confinement, des **rendez-vous** ont été organisés avec les collaborateurs intéressés, pour échanger sur cette période particulière.



Nicolas Chichlo  
Manager

« La situation sanitaire exceptionnelle en 2020 nous a obligés à repenser notre façon de travailler mais surtout de vivre.

En effet, la situation de confinement strict dans laquelle nous nous sommes trouvés entre mars et mai 2020 a pu être difficile à gérer pour les collaborateurs de Columbus Consulting.

A ce titre, le dialogue et le partage sont des éléments clés de prévention face à ces situations de stress, fatigue ou de perte de repère... c'est pourquoi, au delà des instances internes déjà en place, il nous a semblé important de pouvoir parler entre pairs de nos pratiques et de notre ressenti face à ces situations difficiles. »



# Valoriser la diversité

## CHIFFRES CLÉS

47%

femmes



53%

hommes



97/100

index de l'égalité homme / femme

10

nationalités

1

charte de la diversité

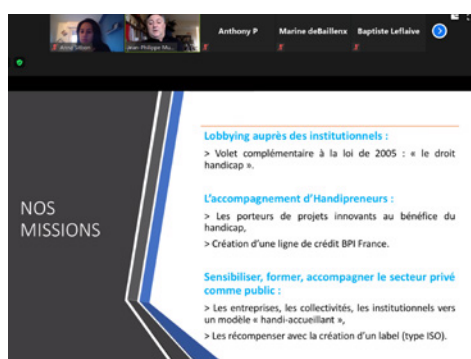


## La parentalité

En 2020, 25% des salariés étaient parents, soit 35 collaborateurs. La proportion de parents concernant le profil manager s'élève à **71%**. Plusieurs initiatives permettent de renforcer la flexibilité et de préparer le retour de **congé maternité** :

- Support d'information présentant les dispositifs en place
- Lancement d'un réseau de parrainage des jeunes parents.

## Le handicap



En 2020, dans le cadre de la Journée Internationale des Personnes Handicapées, Jean-Philippe Murat, fondateur des Handipreneurs, est intervenu sur la thématique «Changer les regards sur le handicap dans le monde du travail».

Conférence Zoom animée par Jean-Philippe Murat - Décembre 2020

Pour aller plus loin et intégrer des personnes en situation de handicap dans nos prestations, nous développons des partenariats avec des **structures adaptées**.

Nous comptons dans nos effectifs une personne en situation de handicap travaillant à hauteur de **40% d'un ETP**.

## La lutte contre la discrimination

Nous avons revu et dispensé en 2019 la formation dédiée aux recruteurs pour les sensibiliser sur les risques de discrimination à l'embauche.

## La parité Hommes/ Femmes

Nous sommes convaincus que l'égalité professionnelle entre les femmes et les hommes constituent un atout pour le dynamisme social de l'entreprise. Notre politique de rémunération est notamment fondée sur une stricte égalité de salaire entre les hommes et les femmes à poste équivalent.



**Anthony Pons**  
Associé  
Le Hub Colombus

« En France, on compte plus de 12 millions de personnes en situation de handicap. Face à cette réalité, Colombus Consulting se mobilise pour une société plus inclusive.

Pour intégrer des personnes en situation de handicap dans nos prestations, nous développons des partenariats avec des structures adaptées : plateforme de mise en relation et ESN spécialisées avec lesquelles nous expérimentons de premières réponses communes sur des appels d'offres.

En 2020, nous avons sensibilisé nos collaborateurs lors de la Journée du Handicap. »

# Décliner nos valeurs au quotidien

## La Charte éthique de Columbus Consulting



En 2020, Columbus Consulting a actualisé sa **charte éthique** afin d'expliciter les principes s'appliquant à la conduite des affaires, formaliser nos engagements en faveur du développement durable et accroître la responsabilité sociale de l'entreprise.

Cette Charte éthique a vocation à **guider les comportements individuels** des collaborateurs afin de les aligner aux valeurs de l'entreprise et aux principes de respect des Droits de l'Homme, des normes internationales de travail, de la protection de l'environnement et de lutte contre la corruption émis par l'ONU.

En complément, une formation obligatoire des managers à la RSE est dispensée en 2021 incluant le portage et l'appropriation de la charte éthique.



**Christopher Bailey**  
Directeur Général

« Notre savoir-être doit être au service de notre savoir-faire. Chacun de nos salariés, individuellement mais surtout collectivement, incarne nos valeurs dans le cadre des interventions menées chez nos clients et au sein du cabinet.

La charte éthique de Columbus Consulting s'appuie sur ce principe et se trouve à la confluence entre nos valeurs et la réalité. Ce document a vocation à expliciter notre engagement à respecter les grands axes du Pacte Mondial de l'ONU (droits de l'Homme, normes internationales de travail, protection de l'environnement, lutte contre la corruption).

Il est aussi de notre responsabilité de porter ces principes dans la société. Aussi, nous sommes fiers de partager avec nos parties prenantes nos engagements collectifs et individuels en matière d'éthique professionnelle, incarnant l'esprit Columbus Consulting. »

# Mesurer la satisfaction des collaborateurs



**95%**  
des collaborateurs  
pensent que Colombus  
Consulting est  
une entreprise où  
il fait bon travailler\*

\*selon le questionnaire GPTW 2020

## L'audit Great Place to Work®

La **satisfaction de nos collaborateurs** est un gage de confiance portée à l'entreprise.

Depuis 2012, Colombus Consulting participe à l'audit de l'institut **Great Place to Work®**. Le dispositif mesure la perception que les salariés ont de leurs relations avec leurs dirigeants sur la base de critères évaluant la **confiance dans la direction, le respect, l'équité, la fierté et la solidarité**.

En 2019-2020, un groupe de travail de 7 collaborateurs, fondé sur une démarche participative, a piloté notre candidature à l'audit de l'institut GPTW.

En 2020, Colombus Consulting est devenu lauréat du palmarès GPTW pour la septième fois en obtenant **la 8<sup>ème</sup> place du classement dans la catégorie** des entreprises de moins de 250 salariés. Colombus Consulting est également GPTW for Women depuis 2020 : les femmes ont un rôle moteur qui inspire les plus jeunes. Ainsi, 100% des femmes reviennent travailler chez Colombus Consulting après leur congé maternité. 45% des postes managériaux sont occupés par des femmes.

## Nos baromètres internes

Plusieurs initiatives ont été lancées pour évaluer **la qualité de vie au travail** chez Colombus Consulting.

Ainsi, des baromètres QVT tels que Octomine (fin 2018) et Bloomin ou Supermood (2020) ont été utilisés. Les résultats ont été analysés pour mettre en place des actions concrètes. Une enquête trimestrielle de Qualité de vie au travail est ainsi mise en oeuvre tout au long de l'année 2021.



**Jessica Morvan**  
Consultante senior  
Groupe de travail GPTW

« En 2019, j'ai rejoint le groupe de travail GPTW après seulement 3 mois d'ancienneté car j'étais déjà convaincue que le cabinet avait toutes ses chances d'être en haut du podium. C'est un beau challenge pour un cabinet de conseil de candidater à GPTW : les consultants sont chez leurs clients la plupart du temps. Néanmoins, Colombus Consulting réussit à donner un sentiment d'appartenance fort à ses salariés en favorisant le bien-être et l'épanouissement professionnel ET personnel grâce à des groupes de travail et des événements internes qui nous ressemblent. »





# Répondre aux enjeux de notre société

**NOUS METTONS À DISPOSITION NOS COMPÉTENCES AU SERVICE DE  
LA TRANSFORMATION DU SECTEUR DE L'ÉCONOMIE SOCIALE ET SOLIDAIRE.**



# Répondre aux enjeux de notre société

## CO-CONSTRUIRE DES PROJETS À FORT IMPACT SOCIO-ÉCONOMIQUE



**10** consultants ont effectué du mécénat de compétences en 2020



**374** jours dédiés à CO Conseil



**46** lauréats sélectionnés par la fondation La France s'engage, accompagnés par CO Conseil depuis 2018

**160** Projets d'intérêt général accompagnés par CO depuis 2014

...des fondations  
...des associations employant des salariés  
...des coopératives  
...des entreprises d'insertion  
...des start-up

## S'ENGAGER POUR L'ÉGALITÉ DES CHANCES



**15** Parrains et marraines depuis 2016



**47** Filles accompagnés depuis 2016

## S'ENGAGER À L'INTERNATIONAL



PLANÈTE URGENCE  
VOLONTARIAT & DÉVELOPPEMENT  
| GROUPE SOS |

**1** Congé Solidaire® depuis 2019

## ACCOMPAGNER LES START-UP DE L'ÉCONOMIE SOCIALE ET SOLIDAIRE



**5** Mentors engagés

**3** Entrepreneurs accompagnés  
Promo 2020 -2021



# Co-construire des projets à fort impact socio-économique



CONSEIL & STRATÉGIES POUR L'INTÉRÊT GÉNÉRAL

## 10 consultants, managers et partners

de Colombus Consulting ont effectué du mécénat de compétences chez CO en 2020

## 374 jours dédiés

à CO Conseil à CO en 2020, dont 147 jours de mécénat



**Laura Porro**  
Consultante Senior,  
détachée chez CO en 2020-2021

« Mon expérience en tant que consultante chez CO est une opportunité unique de travailler avec des acteurs de l'ESS et de les accompagner sur des sujets stratégiques. C'est aussi un atout pour grandir humainement, au regard des problématiques sociales rencontrées, et professionnellement, en développant des compétences variées. »

En 2014, Colombus Consulting, Kea Partners, Weave et Algoé ont co-créé CO Conseil, au service de l'intérêt général, pour accroître leur impact social. Début 2021, le cabinet Mawenzi Partners a rejoint les cabinets partenaires de CO Conseil.

En 7 ans, **CO Conseil est devenu un acteur de référence** dans le secteur du conseil en Économie Sociale et Solidaire avec plus de 160 projets accompagnés, notamment dans les domaines de l'emploi et de l'éducation (52 projets), de la santé et prévention (28 projets), du handicap (24 projets) et du lien social et des solidarités (26 projets).

L'expertise de CO Conseil porte sur **4 enjeux stratégiques pour les acteurs du secteur** : le changement d'échelle, la sécurisation du modèle économique, l'innovation sociale, la consolidation de la gouvernance et du pilotage.

Le statut de **Société Coopérative d'Intérêt Collectif (SCIC)** de la structure l'inscrit dans la réalité économique du secteur : l'activité ne donne lieu à aucune distribution de dividendes ni valorisation du capital.



Depuis 2018, CO Conseil a accompagné 46 lauréats de la **Fondation La France s'engage** sur le diagnostic de leurs enjeux et la définition d'un plan d'actions à 3 ans.

Dès le début de la crise sanitaire, Colombus Consulting est intervenu en mission auprès de la **Réserve Civique**, pour faire connaître et déployer la plateforme nationale en faveur de l'action des associations dans la lutte contre le Covid-19. Six collaborateurs sont intervenus pour fidéliser les acteurs associatifs, identifier des têtes de réseaux, détecter les besoins auprès des collectivités territoriales et identifier des pistes d'action. Au total, 115 structures ont été contactées et 3 têtes de réseaux ont été accompagnées.



# Encourager la co-construction au service de l'intérêt général

CO Conseil,  
société à mission

## « Permettre aux projets d'intérêt général d'accroître leur impact et leur pérennité grâce au conseil en stratégie »

[raison d'être de CO Conseil]

En avril 2020, l'assemblée Générale de CO Conseil a validé le changement de statut de la structure en Société à mission à l'issue d'une démarche ayant associé l'ensemble des parties prenantes.

Ce travail a permis d'explicitier la raison d'être de CO Conseil et ses 3 engagements :

- 1 Rendre le conseil en stratégie accessible aux projets d'intérêt général
- 2 Favoriser les engagements individuels et collectifs au sein des nos cabinets partenaires
- 3 Agir transversalement pour développer les modèles réunissant économie et intérêt général

En septembre 2020, Columbus Consulting a contribué à la déclinaison de l'objectif « Accroître le niveau de conscience des cabinets partenaires pour qu'ils s'engagent davantage » en feuille de route.

Fin 2020, le premier rapport d'activité 2014-2020 a été diffusé auprès des parties prenantes.

### Un espace de débat en ligne : Co-éclairages

Au-delà des projets accompagnés, l'espace de débat CO-Éclairages a vocation à partager la position d'une personnalité (la vision), défendre des points de vue opposés (le débat), amener des réflexions nouvelles et ainsi alimenter le débat.

En 2020, l'équipe CO a animé une conférence « En quoi la crise a-t-elle modifié l'accompagnement des partenaires associatifs et renforcé les besoins extra-financiers ? » et un module de formation/sensibilisation aux enjeux de l'essaimage.



CONSEIL & STRATÉGIES POUR L'INTÉRÊT GÉNÉRAL



Nicolas Chichlo  
Manager  
Détaché chez CO  
en 2020

« L'année 2020 a été riche ! De nombreux projets ont été menés pour des acteurs de référence dans les secteurs de l'Économie Sociale et Solidaire (la Croix Rouge, le Secours Catholique, Solidarités Nouvelles face au chômage...) et d'autres qui cherchent à changer d'échelle (les lauréats de la Fondation la France s'Engage...). C'était une expérience enrichissante professionnellement et humainement.

J'ai particulièrement apprécié la diversité des missions, la montée en compétences sur de nouvelles méthodologies et la qualité des échanges avec les différents porteurs de projets. Ces sujets passionnants donnent envie de s'engager. »

# S'engager en faveur de l'égalité des chances

Colombus Consulting,  
partenaire de l'association  
NQT (« Nos Quartiers  
ont des Talents ! »)

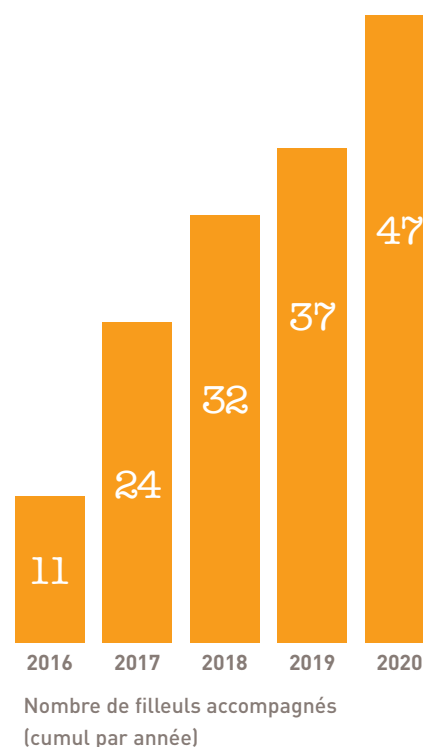


Depuis 2016, Colombus Consulting est mobilisé aux côtés de l'association NQT (« Nos Quartiers ont des Talents ! ») pour **favoriser l'insertion professionnelle** des jeunes diplômés issus des quartiers prioritaires, zones de revitalisation rurale ou de milieux sociaux modestes.

En 2020, **15 parrains et marraines**, collaborateurs de Colombus, se sont engagés dans ce dispositif. Leur rôle consiste à accompagner les jeunes dans la revue de leur CV et de leur lettre de motivation, la simulation d'entretiens d'embauche et l'utilisation des réseaux sociaux.

En 2020, notre partenariat avec NQT a aussi été marqué par l'organisation de **2 événements** :

- une conférence « Intelligence émotionnelle et recrutement », animée par Lucile Charzat, consultante Colombus, pour apprendre à gérer ses émotions lors d'un entretien et appréhender la période de crise lorsque l'on recherche un emploi
- un webinar de sensibilisation sur les métiers du conseil, animé par 4 consultants de Colombus Consulting.



« Ainsi apprendre à se connaître en reconnaissant nos émotions cardinales qui font nos forces et reconnaître nos signaux d'alertes restent une source d'énergie pour connaître les autres ! »

Témoignage d'une participante,  
lors de la conférence "Intelligence émotionnelle"  
de mai 2020



**Marie Monternault**  
Consultante Senior  
Marraine NQT

« Marraine NQT depuis décembre 2019, je suis très heureuse de pouvoir accompagner ma filleule dans sa recherche d'emploi. Il est essentiel pour moi de transmettre l'énergie positive qui m'anime et l'envie de s'accomplir professionnellement auprès de plus jeunes.

Avoir le sens de l'écoute, rassurer, faire preuve de créativité pour atteindre ses objectifs sont autant de qualités sur lesquelles j'ai travaillé en tant que marraine et que je garde toujours à l'esprit dans mes échanges. »

# Accompagner les start-up de l'économie sociale et solidaire

Depuis 2016, nous accompagnons des entrepreneurs sociaux au travers d'un dispositif de coaching.

Cet accompagnement s'inscrit dans le cadre de la mise à disposition, auprès de l'incubateur social *makesense*, de compétences en management et organisation de nos collaborateurs.

En 2019, Columbus Consulting participe au programme d'incubation **COMBO**, visant à aider des entrepreneurs immigrants qui souhaitent lancer une activité en France.



Formation des mentors en collaboration avec Élan Culturel dans les locaux de *makesense* en 2019

---

## 5

mentors engagés

---

## 3

start-up accompagnées

---

# COMBO



Les projets *makesense* intègrent généralement une dimension sociale souvent liée à un territoire et valorisant une culture propre à chaque entrepreneur social. En 2021, notre accompagnement **COMBO** mobilise 5 mentors sur 3 projets.



**Cécilia**  
Coachée *makesense*  
2019-2020

« L'accompagnement de *makesense* m'a permis d'acquérir des compétences pour lancer le projet de valorisation des déchets à Madagascar, *Mety Mada*.

Pendant la phase d'incubation, j'ai été suivie 2 fois par mois au téléphone et en face-à-face. Ce suivi individuel consistait en une mise au point entre chaque séance dans la perspective des prochaines étapes.

J'ai eu 3 mentors dans le cadre du programme, dont j'ai beaucoup apprécié la disponibilité et l'adaptation à mes besoins. Le programme **COMBO** m'a donné l'opportunité de monter en compétence dans des domaines aussi variés que la gestion de projet, de partenariats, la prise de parole en public ou encore la gestion du stress. »

Partant du constat que 75% des déchets sont non collectés sur l'île Rouge, et forte d'une expérience similaire en Tanzanie, Cécilia a développé un projet de valorisation des déchets à Madagascar :

### **Mety Mada**

Elle souhaite offrir des services de collecte des déchets, de valorisation en biogaz et de commercialisation de bouteilles de gaz. Le projet de Cécilia a été incubé en 2019 chez *makesense*, et Sabine et Marion ont eu le plaisir d'être ses mentors.

# Encourager l'engagement des salariés

## Intervenir au sein de la Réserve Civique

Dès le début de la crise sanitaire, Columbus Consulting est intervenu en mission auprès de la **Réserve Civique**, pour faire connaître et déployer la plateforme nationale en faveur de l'action des associations dans la lutte contre le Covid-19.



Six collaborateurs sont intervenus au sein de la Réserve **civique** pour fidéliser les acteurs associatifs, identifier des têtes de réseaux, détecter les besoins auprès des collectivités territoriales, et identifier des pistes d'action post-confinement. Au total, 115 structures ont été contactées et 3 têtes de réseaux ont été accompagnées.

## Les actions mises en place pour encourager l'engagement des collaborateurs pendant la pandémie

Offrir la possibilité à nos collaborateurs de se sentir utiles en s'engageant dans des missions en phase avec nos valeurs, est l'une de nos priorités.

Un tiers des salariés de Columbus Consulting contribuent à des programmes d'intérêt général portés au sein de l'entreprise.

Par ailleurs, pendant la crise sanitaire, Columbus Consulting a valorisé diverses initiatives externes :

- Donner une partie de ses tickets restaurants aux plus démunis via quelques associations comme la Croix-Rouge ou le Secours populaire
- Échanger au téléphone avec des personnes isolées via les initiatives Réserve **civique** ou Paris en compagnie
- Aider des personnes fragiles ou à risques près de chez soi : contacter la Caisse centrale d'activités locales (CCAS) de sa commune
- Soutenir la recherche et le personnel hospitalier via la fondation APHP.







# Contribuer aux objectifs RSE de nos clients

**NOUS CONCILIONS PERFORMANCE, RESPONSABILITÉ ET CAPITAL HUMAIN DANS NOTRE APPORT DE VALEUR.**



# Aider à oser et concrétiser des transformations durables et responsables



Florian Ortega  
Partner

« Depuis la création de Columbus Consulting, nous nous soucions de notre impact au-delà de la performance économique : le bien-être des collaborateurs est au cœur de notre engagement.

A cet égard, nous avons lancé en 2020 un groupe de travail pour anticiper le « Coup d'Après » : aider nos clients à faire face à l'incertitude, les accompagner vers une activité « déconfinée » et répondre aux besoins du « monde d'après ».

Cette démarche s'est concrétisée au travers de l'Observatoire des tendances post Covid-19, pour contribuer à des transformations responsables. »

## La RSE, levier de transformation

L'année 2020 **marque** une accélération en matière de responsabilité sociétale, avec l'essor des sociétés à mission et les labels et certifications RSE généralistes (B Corp, Lucie...) et thématiques (RFAR, NR...).

Notre intention est de prendre part aux projets de transformation en :

- Conciliant au travers de nos interventions **performance, responsabilité et capital humain**
- Proposant des **offres ciblées** pour accélérer certains enjeux RSE de l'entreprise (achats responsables, numérique responsable, qualité de vie au travail, risques climatiques...)
- Enrichissant notre **offre commerciale des expériences** issues de nos propres engagements sociaux, sociétaux et environnementaux, avec une attention particulière aux collaborateurs et aux parties prenantes.

## Coup d'après : observatoire des tendances post Covid-19

En 2020, nous avons lancé un observatoire des tendances post Covid-19 sous la forme d'une newsletter de revue des tendances. Nos offres transformations responsables et durables ont vocation à réconcilier :

- La performance économique, financière et technologique
- La responsabilité sociétale et environnementale
- Le développement et le bien-être des collaborateurs

Nous avons également accompagné un **département Recherche & Développement** dans le secteur de l'énergie dans la définition de sa raison d'être. Notre action a visé l'inspiration des collaborateurs et la création d'une feuille de route vers la raison d'être de l'entreprise.

---

# 7,3/10

note moyenne à la question

« Comment les services proposés aident à rendre votre organisation plus responsable ? », d'après notre questionnaire clients 2019

---



# Accompagner les dirigeants pour construire l'organisation de demain

Nous contribuons à la réflexion pour aider les dirigeants à prendre du recul sur l'évolution de notre société et sur le rôle de l'entreprise dans le monde, en mettant à disposition nos capacités de prospective, d'inspiration et de lobbying liés aux grands débats publics.

Le **Cercle Backstage**, lancé en 2016, est un groupe de réflexion pluridisciplinaire, traitant de la transformation des environnements et des méthodes de travail.

Depuis 4 ans, nos publications enrichissent l'analyse des dirigeants sur des thématiques variées :

- les impacts de la data et de l'intelligence artificielle sur les organisations
- la transformation culturelle des organisations
- la transformation des modes de travail
- le management à l'ère du Covid-19
- les risques climatiques

En 2020, dans le contexte de crise sanitaire, nous avons traité de sujets cruciaux pour nos organisations et nos clients : manager à l'ère du déconfinement, être résilient dans les modes d'organisation.

Nous avons également publié un Hors-Série Backstage sur les **risques climatiques**. Ce numéro visait la prise de conscience et la mise en mouvement sur ces sujets, dans un contexte de crise climatique, en termes de gestion de la vulnérabilité sur les modèles d'affaires, de rôle sociétal, ou encore d'opportunités business.



Marine  
Laufer-Tourte  
Partner

« L'année 2020 marque une accélération de la prise en compte des risques climatiques par les acteurs de la banque et de l'assurance, et par les agents économiques. En 2020, nous avons publié, dans le cadre du Cercle de réflexion Backstage 360, une quinzaine de témoignages concrets collectés auprès de dirigeants des secteurs de la banque, de l'assurance et de l'énergie, particulièrement impactés par le sujet (directeurs des risques, directeurs de la RSE, responsables de l'investissement), et d'acteurs dotés d'une vision transversale et prospective (membres de think tank, acteurs de la donnée, philosophes, etc.). Cet éclairage s'inscrit dans le cadre de notre ambition d'accompagner nos clients dans les transformations sociétales qui les concernent. »



Elsa Cuisinier  
Présidente  
Responsable  
Backstage 360°

« La révolution digitale au cœur de la vie des entreprises. L'un des ses principaux défis est d'adapter les organisations aux impacts liés à la data, comme en témoignent les dirigeants d'entreprises et chercheurs du monde académique qui ont participé à nos réflexions. Pour obtenir des résultats fiables, nous avons exploité une application d'intelligence artificielle visant la collecte massive de données sur le web, outil développé par notre partenaire La mêtis, cabinet de conseil en stratégie. »

# Limiter notre impact sur le long terme

## Satisfaction client

La satisfaction client est au cœur de notre approche. Plus de 2/3 de nos offres sont **co-construites avec nos clients** au travers d'ateliers, d'entretiens et de questionnaires, afin de répondre aux besoins et enjeux générés par les transformations en cours et à venir.

Dans une démarche d'amélioration continue, nous pilotons la satisfaction client.

En 2020, nous avons renforcé notre suivi avec la mise en place d'un nouveau **Programme de satisfaction client** et la création d'un **"kit mission"** (pour le suivi en continu) et d'**entretiens "voix du client"** (pour les retours qualitatifs). Dans l'enquête annuelle, nous avons intégré une question relative à notre **prise en considération des enjeux RSE dans nos missions.**

## Colombus School

La **Colombus School**, organisme de formation de Colombus Consulting, propose 18 formations innovantes et pragmatiques visant à transformer l'expérience des participants : Agile, Management, Innovation, Mindset et culture.

En 2020, 15 sessions ont été réalisées chez nos clients et 10 nouvelles formations ont été créées.

Un accompagnement sur mesure est proposé sur des offres spécialisées (data, mobilité électrique, etc.).

La Colombus School dispense aussi des formations en interne.

Nous avons également renforcé les indicateurs de **mesure d'impact de nos missions, notamment sur les sujets de la transition énergétique et de la formation.**



Pierre Couet  
Consultant Senior

« Le programme de satisfaction déployé au sein de Colombus Consulting a pour objectif de valoriser les témoignages de nos clients et de renforcer notre démarche d'amélioration continue. Maintenir des échanges réguliers avec nos clients et nous assurer de leur niveau de satisfaction s'est avéré d'autant plus important pendant la crise sanitaire. La RSE est placée au cœur de cette initiative, les entretiens «voix du client» étant notamment l'occasion d'appréhender la sensibilité de nos interlocuteurs envers nos engagements et de comprendre comment ceux-ci impactent leur perception vis-à-vis de Colombus Consulting. »



Matthieu Dupont  
Consultant  
Co-fondateur  
Colombus School

« Nous créons des formations sur-mesure, alliant théories et expérimentations pour répondre de manière concrète et ludique aux enjeux de nos clients. On ne s'ennuie jamais lors d'une formation Colombus School ! A titre d'exemple, nous avons animé une formation pour le Comité de Direction Générale d'une grande banque... en les faisant jouer aux Lego ! Un grand succès. »

# Répondre aux enjeux énergétiques et environnementaux de nos clients

Le changement de paradigme lié aux préoccupations environnementales est au cœur des transformations des organisations. En ce sens, nous aidons nos clients à faire face aux enjeux de la transition énergétique : nouvelles mobilités décarbonées, transformation du mix-énergétique, coopération dans l'Europe de l'Énergie, l'industrialisation de Smart Grids, transformation numérique des systèmes énergétiques, nouvelles offres et mécanismes de marché, risques climatiques.



**Kevin Loussouarn**  
Manager  
Responsable du  
collège Enerbus

« Dans un monde où les préoccupations environnementales gagnent du terrain, il est important pour les consultants de trouver du sens dans leur travail.

Le Collège Enerbus est une formidable opportunité de creuser nos sujets de prédilection pour en faire des atouts pour le cabinet.

Nous avons par exemple assisté cette année à des réalisations sur la recharge des véhicules électriques et le rôle de la data dans la transition énergétique.

Les consultants ont également suivi des conférences sur des thématiques variées dont les contenus nous ont permis d'alimenter nos clients dans leurs réflexions.

Nous prévoyons encore en 2021 de belles contributions sur le stockage de l'électricité, l'avenir des pétroliers, la mobilité et l'actualisation de notre étude sur les finances des producteurs d'électricité. »

## Le Collège Enerbus

Créé en 2008, le Collège Enerbus rassemble 25 consultants ayant pour mission **d'anticiper les sujets d'avenir au service de nos clients** dans le secteur de l'énergie.

Cette instance développe son expertise par une veille active, la publication d'études avec nos partenaires et une université de formation interne et externe.

En 2020, l'équipe Enerbus a couvert des thématiques telles que la mobilité électrique, la cybersécurité, l'énergie et la data, la 5G, les nouveaux modes d'échange de l'énergie. Le Collège a aussi créé une formation interne sur les mécanismes de marché pour l'électricité et mis en place un outil de data visualisation pour suivre l'évolution des données énergie et alimenter nos travaux.

Par ailleurs, Columbus Consulting est **membre de l'association professionnelle Think Smartgrids**, promouvant la filière française des Smart Grids et membre de **AVERE France** (Association pour le développement de la mobilité électrique), marqueur de notre engagement pour la transition énergétique. Nous encadrons également des étudiants de l'école d'ingénieurs **CentraleSupélec** dans leurs projets de fin d'études.

En 2020, **46% du chiffres d'affaires** de nos missions énergies/mobilité/transports a contribué à **répondre aux enjeux environnementaux de nos clients**.





# Protéger l'environnement

**NOUS AGISSONS EN FAVEUR DU DÉVELOPPEMENT  
DURABLE CAR NOUS AVONS CONSCIENCE  
DES ENJEUX ENVIRONNEMENTAUX.**



# Protéger l'environnement

## UNE CONSOMMATION RESPONSABLE

PAPIER RECYCLÉ CONSOMMÉ

**625 kg**  
vs 150 kg  
en 2018

KW/H CONSOMMÉS

**-46%**  
depuis 2017



**1** Système management environnemental

## LE TRI DES DÉCHETS



Des partenariats pour un système de tri de l'ensemble des déchets

## DES ACHATS RESPONSABLES



Couverts en métal, tasses en céramique



Machines à café à grains



Traiteurs responsables



Arbre de Noël Treezmas®

## UNE VEILLE CONTINUE

### COLLÈGE ENERBUS



### VITRINE DATAVIZ ÉNERGIE



**46%** du CA de nos missions Énergies & Transports contribuent aux enjeux environnementaux de nos clients

## UNE MÉTHODOLOGIE CONSACRÉE

## DES INITIATIVES DURABLES

**1** calculatrice compensation carbone globale développée

**100%** du Pass Navigo remboursé



Vous avez toutes les cartes en main

**4** animateurs Fresque du Climat

**13** participants



Passage à l'électricité verte en 2020



AGIR ENSEMBLE POUR L'HOMME & L'ENVIRONNEMENT

**121** tonnes de CO<sup>2</sup> compensées au Brésil

**847** arbres à planter courant 2020 en Meurthe-et-Moselle



Offre commune biodiversité avec Conservation Capital

Offre de service sur la mise en Place du forfait mobilité durable (loi LOM)



Partenariat sur la résilience alimentaire avec le CNRA



# Favoriser une consommation respectueuse de l'environnement

## Gestion de l'électricité



Nous agissons pour limiter la consommation d'électricité de l'entreprise et sensibilisons nos collaborateurs à cet objectif.

Des travaux de rénovation ont été réalisés en 2018 en intégrant la perspective d'une gestion durable des locaux. La consommation de kilowatt a notamment diminué de 46% entre 2017 et 2019.

Depuis 2020, nos locaux parisiens sont à 100% alimentés en électricité verte grâce à notre fournisseur Planète Oui. Nous avons également mis en place un plan d'action de réduction de notre consommation.



## Gestion de l'eau

L'ensemble de nos sanitaires disposent de réducteurs de pression et de chasses d'eau à double **réservoirs**.



## Consommation de papier

Nous encourageons les collaborateurs à limiter les impressions **papers**. Ce principe a permis la réduction de la consommation de papier de **77% entre 2014 et 2019**.

## Traitement des déchets

Nous recyclons systématiquement nos cartouches d'encre, papiers et cartons.



En 2019, nous avons mis en place un système de tri des déchets en partenariat avec Lemon Tri et la Mairie de Paris, initiative associée à une communication dédiée (intranet, locaux, conférence Lemon Tri...).

Nous avons aussi organisé un **challenge Zéro Déchet** ayant mobilisé **39 collaborateurs** au travers de 5 défis collectifs. Enfin, nous mettons à disposition des verres et des mugs au sein des locaux pour réduire l'utilisation de gobelets en carton.



**Marion Burette**  
Manager  
Gagnante du  
challenge Zéro  
Déchet 2019

« J'avais déjà participé au challenge national organisé par le collectif #onestpret et j'avais trouvé l'idée pertinente pour encourager à changer ses habitudes du quotidien. J'ai été d'autant plus motivée par le challenge Zéro Déchet mené à l'échelle de l'entreprise car on se connaît bien entre collaborateurs. Il y a eu une belle émulation autour du partage des bons réflexes, adresses ou pratiques. On a comparé les résultats de l'évaluation de notre impact environnemental. Beaucoup d'entre nous ont pris conscience des écarts et de la marche à franchir pour réduire leur propre empreinte carbone. Tout de suite on se sent responsabilisé. Certes, il y a encore des efforts à faire, mais rien ne vaut un challenge pour entamer une démarche zéro déchet ! »

# Privilégier les achats responsables



Linda  
Jean-Louis  
Services  
Généraux

« Nous avons un rôle à jouer pour promouvoir des modes de consommation et de production plus responsables. Ainsi, nous favorisons les prestataires dotés d'un engagement social et environnemental dès que cela est possible pour tous nos achats (plateaux repas bio et zéro plastiques, produits ménagers éco-certifiés...). Nous souhaitons mobiliser nos fournisseurs; collaborateurs et clients sur ce sujet en les sensibilisant aux achats durables. »

Notre politique Achats responsables définie en 2020 s'oriente autour de 3 objectifs :

- **Réduire notre impact environnemental**, avec des nos fournisseurs répondant à cette fin (plateaux repas "zéro déchet", achat de produits d'entretien écologiques
- **Améliorer notre impact social**, en favorisant les structures de l'économie sociale et solidaire, privilégiant les acteurs locaux et attentifs aux conditions de travail des salariés
- **Limiter notre consommation**, en donnant une seconde vie aux produits, sans concession sur la qualité

En 2019, nous avons confirmé l'usage pérenne des **machines à café** à grains issus du commerce équitable à la place des capsules. D'autre part, notre partenariat avec **Lemon Tri** nous permet de réutiliser le marc de café pour faire pousser des champignons. Des gobelets en carton sont à disposition pour éviter l'utilisation du plastique.

Par ailleurs, cette année encore, nous avons privilégié un **arbre de Noël en pot** pour le replanter après les fêtes.

Nous avons aussi mis à disposition des Colombusiens une **liste de restaurants solidaires** pour promouvoir des lieux respectueux des valeurs de responsabilité sociale et environnementale.

Enfin, nous avons sélectionné en 2020 une liste des fournisseurs responsables et locaux.



Arbre de Noël en pot Treezmas

# Lutter contre le changement climatique

## Sensibiliser au changement climatique

La Fresque du climat est un outil adapté pour mettre en œuvre concrètement au sein du cabinet la raison d'être de Columbus Consulting sur le plan environnemental. Cette initiative déployée en interne vise à

sensibiliser nos collaborateurs sur les mécanismes physiques qui sous-tendent l'impact des activités humaines sur le climat et les solutions possibles.

En 2020, 13 collaborateurs ont été sensibilisés aux enjeux climatiques.

## Compenser notre impact carbone

Depuis 2020, nous compensons l'ensemble des émissions de nos déplacements par **le biais de l'initiative Reforest'Action**.



19

tonnes de CO<sub>2</sub>  
compensées sur l'ensemble des trajets en 2020



847

arbres à planter courant 2020  
en Meurthe-et-Moselle

Nous travaillons aussi depuis 2019 à limiter la compensation carbone de nos missions notamment pour celles nécessitant des déplacements à l'étranger.



**Sébastien Méraud**  
Consultant senior  
Co-chargé  
du projet  
Reforest'Action

« Dans la continuité de la démarche entreprise en 2019, Columbus Consulting a poursuivi son action de compensation des émissions carbone de son séminaire auprès de Reforest'Action. Cet organisme permet d'associer l'achat de crédits carbone internationaux labellisés à une plantation d'arbres en France.

Conscients que la compensation carbone n'a de sens que dans une dynamique plus globale d'identification et de réduction des émissions à la source, nous avons divisé par plus de trois les émissions de notre séminaire par rapport à celui de l'année précédente.

Désireux d'en faire encore davantage, nous avons généralisé en 2020 la compensation de l'ensemble des déplacements collaborateurs dans le cadre de leur mission à l'étranger. »



**Pierre Couet**  
Consultant Senior  
Co-pilote de  
l'initiative Fresque  
du Climat

« En 2020, un groupe de 5 consultants a pris l'initiative d'organiser à distance une première Fresque du Climat au sein de Columbus Consulting ; un franc succès ! Encouragés par cette première expérience réussie et convaincus que les connaissances mobilisées dans cet atelier doivent être partagées avec le plus grand nombre, plusieurs d'entre nous se sont engagés à renouveler cette initiative en 2021 afin de poursuivre la sensibilisation des Colombusiens aux enjeux du dérèglement climatique. »

# Soutenir une politique de mobilité plus durable

En 2020, nous avons mis en place un **système de management environnemental** (SME), visant à partager les travaux menés sur le volet environnemental, notamment les objectifs qualitatifs et quantitatifs que le cabinet s'est fixé, leur mise en oeuvre, l'analyse et le suivi.



**Sabine Chaillas**  
Consultante  
En charge de la  
rédaction du plan  
de mobilité

« Dans la continuité de notre politique RSE, et en lien avec le Système de Management Environnemental, nous avons lancé en 2020 une démarche d'analyse de nos mobilités. A travers une enquête lancée auprès des tous les collaborateurs pour comprendre leurs besoins de mobilité et la nature de leurs déplacements quotidiens, nous avons initié un plan de mobilité.

Ce dernier sera diffusé à l'Autorité compétente de mobilité pour témoigner de nos engagements en faveur d'une mobilité plus douce. »

## Promouvoir la mobilité

Nous avons initié une démarche de **Plan de Mobilité employeur** en 2020 dans le cadre de notre politique RSE visant à contribuer à répondre aux 17 Objectifs de développement durable définis par l'ONU.

Nous avons également mis en place un outil de **data visualisation** pour suivre l'évolution des données mobilité électrique de nos clients.

## Limiter notre impact carbone au quotidien

Depuis 2020, nous compensons l'ensemble des émissions de CO<sub>2</sub>. Nous sensibilisons nos collaborateurs à l'impact environnemental de leurs déplacements. En ce sens, nous avons choisi depuis plus de 10 ans de **rembourser à 100% la carte Navigo** de nos collaborateurs.

Le remboursement des frais de taxi, de véhicule personnel ou de location, est accepté uniquement si le salarié n'a pas la possibilité d'utiliser les transports en commun.

Nous faisons appel à des **coursiers à vélo** pour la livraison des plis urgents afin de limiter notre empreinte écologique.

Enfin, nos locaux disposent de box permettant de téléphoner ou d'échanger en visio-conférence sans être incommodé.

Nos salles de réunion sont munies de dispositifs de visioconférence, **Chromebox for meeting**, pour améliorer la qualité des réunions à distance et ainsi éviter les déplacements.

# Renforcer nos partenariats en faveur de la protection de l'environnement

## Conservation Capital



Depuis 2012, Columbus Consulting est **partenaire de Conservation Capital**, société spécialisée dans la définition de modèles économiques viables des parcs et des réserves naturelles en Afrique et en Europe.

Depuis 2017, nous proposons une **offre commune "Business & Biodiversité"** sous la forme d'ateliers de travail autour des enjeux de l'entreprise sur la biodiversité (gestion des risques et identification des opportunités). Ces événements permettent à nos clients de sensibiliser leurs collaborateurs aux enjeux de la biodiversité pour leur entreprise et d'élaborer des solutions en faveur des écosystèmes vivants.

Nous menons des interventions communes en Afrique pour tester nos compétences croisées sur des sujets opérationnels, avec la volonté de faire monter en compétences nos équipes respectives.

## Conseil National pour la Résilience Alimentaire



Depuis 2020, **Colombus Consulting accompagne le CNRA dans la création d'un Baromètre de la Résilience Alimentaire**, un outil indispensable pour mesurer la capacité des systèmes alimentaires à fournir une alimentation suffisante, adaptée et accessible à tous. La vocation du CNRA est de **renforcer la capacité des territoires à faire face aux futures crises**. Ce baromètre vise à mettre en lumière les outils et les données existantes. Fruits d'un travail d'experts, ils sont performants et doivent être partagés au plus grand nombre.

## Sevea Consulting



Depuis 2014, Columbus Consulting accompagne Sevea Consulting, en tant que membre de son Comité de Soutien.

Sevea Consulting est une société de conseil proposant un appui stratégique et opérationnel aux entreprises sociales d'Asie et d'Afrique. Spécialiste du développement des stratégies d'impact social sur les marchés émergents, Sevea opère dans le secteur de l'énergie propre et plus largement sur les questions liées à l'énergie dans les domaines de l'eau, la santé et l'agriculture.



# Perspectives et indicateurs



# Nos indicateurs de performance

## Nos indicateurs sociaux

Indicateurs BIA B Corp

Objectifs opérationnels	Indicateurs	Valeur 2019	Valeur 2020
<b>Préférer la stabilité</b>	Effectif total	139	167
	% de salariés employés en CDI	100%	100%
	Nombre de personnes embauchées en CDI au cours de l'année	43	26
	Nombre de stagiaires	21	29
	Nombre de stagiaires recrutés en CDI	4	2
	Sécurité financière	-	6,3/20
	Santé, bien-être et sécurité	-	12/12
<b>Encourager la satisfaction des salariés</b>	Turnover (Turnover moyen des cabinets de conseil en management et organisation : 20,4 %)	15,6%	14,53%
	Ancienneté (en années)	3,95	4
	Taux d'absentéisme	1,20%	1,20%
	Taux de satisfaction au travail des collaborateurs	95%	95%
	% des salariés ayant bénéficié d'une évaluation annuelle	100%	100%
	% de consultants ayant bénéficié d'une évaluation par mission	61,5%	64,4%
	Place Classement Great Place to Work	8	8
	Engagement et satisfaction	-	6,7/10
<b>Favoriser le dialogue social</b>	Nombre de rencontres avec les instances représentatives	6	8
<b>Valoriser la diversité</b>	Age moyen	31,9	32
	Profil recruté venant de grande école de commerce	85%	44%
	Profil recruté venant d'école d'ingénieur	15%	28%
	% hommes	52%	53%
	% femmes	47%	47%
	% de collaborateurs parents	25%	25%
	% de managers parents	71%	71%
	% de femmes à des postes managériaux	45%	47%
<b>Faire progresser les collaborateurs</b>	% masse salariale allouée à la formation chez Columbus Consulting (selon la loi : 1,10%)	3,49%	4,29%
	Nombre de formations à disposition des collaborateurs (hors e-learning)	30	59
	Nouvelles formations mises en disponibilité en 2019	3	4
	Nombre de collaborateurs ayant bénéficié d'un coaching spécifique	5	4
	Développement de carrière	-	5,5/8

# Nos indicateurs de performance

## Nos indicateurs sociétaux

Indicateurs BIA B Corp

Objectifs opérationnels	Indicateurs	Valeur 2019	Valeur 2020
<b>Apporter nos compétences aux organisations du secteur de l'économie sociale et solidaire</b>	Nombre de jours consacrés au mécénat de compétences (CO Conseil)	58,8 jours	147
	Nombre de jours dédiés à Co (mécénat et hors mécénat)	346	374
	Engagement civique & donation	-	4,1/12
<b>Favoriser l'insertion des personnes en situation de handicap</b>	Indicateurs AGEFIPH (nombre d'unités consacrées à l'emploi des personnes en situation de handicap par rapport au nombre d'unités demandées)	0,59 ETP occupés par des personnes en situation de handicap	0,4 ETP occupés par des personnes en situation de handicap
	Diversité, équité & inclusion	-	4,9/15
<b>Encourager l'engagement des collaborateurs</b>	Nombre de consultants détachés chez Co	3	10
	Nombre de consultants mentors makesense	10	5 (promotion 2021)
	Nombre de start-ups accompagnées à travers makesense	5	3 (promotion 2021)
	Nombre de consultants parrains/marraines NQT	14	15
	Nombre d'ateliers pour les filleuls NQT	2	2
	Nombre de personnes qui partent via Planète Urgence	1	0
<b>Autre</b>	Impact économique	-	5,6/15
	Gestion de la chaîne d'approvisionnement	-	1,2/8

## Nos indicateurs environnementaux

Indicateurs BIA B Corp

Objectifs opérationnels	Indicateurs	Valeur 2019	Valeur 2020
<b>Limiter au maximum la consommation de papier et d'encre</b>	Nombre de salariés présents en permanence dans les locaux (moyen)	40	27
	Nombre de ramettes de papier consommées par an et par salarié	3,125	1,8
	Nombre de kg de papier recyclé dans la consommation annuelle	625 kg	
	Nombre de cartouches d'encre utilisées par an et par consultant	0,675	
<b>Gestion environnementale</b>	Gestion environnementale	-	4,7/7
	Air & Climat	-	2,6/7
	Eau	-	0,3/2
	Terre & Vie	-	2,5/4
<b>Faire des économies d'énergie et</b>	Consommation d'électricité par an et par collaborateur en kwh	59 046 kwh	49 776 kwh

# Colombus Consulting, Société à Mission

En 2021, cette démarche RSE stratégique sera intégrée au plus haut dans notre gouvernance avec un engagement fort du CODIR, de tous nos collaborateurs et d'un panel d'experts et parties prenantes externes en charge de suivre notre Mission.

## Décliner nos engagements au quotidien



En 2021, nous déclinons opérationnellement nos **engagements et objectifs en tant que société à mission**. Afin d'accompagner cette transformation et de nourrir nos réflexions, un Comité de Mission réunissant experts, intellectuels, clients et partenaires sera mis en place en juin 2021.

## Contribuer activement à la Communauté des entreprises à mission

Au sein de la **Communauté des entreprises à mission**, nous poursuivons l'animation d'un groupe de travail lancé en 2020 sur les problématiques liées à **l'élaboration d'une raison d'être au sein d'un groupe avec des filiales**.

## Faire preuve d'exemplarité en tant que B Corp en mettant en place de nouvelles best practices



Nous communiquerons auprès de nos parties prenantes (collaborateurs, clients, fournisseurs, partenaires...) à propos de nos systèmes de prévention et de reporting anticorruption.



Nous intégrerons dans les évaluations et dans les descriptions de postes de nos collaborateurs la **performance sociale et environnementale** pour renforcer l'engagement de l'entreprise.

Nous continuerons de mener nos actions en faveur du **bien-être des salariés** pour attirer de nouveaux profils, en complément de nos partenariats avec les écoles. Nous mettrons aussi en place des moyens de recrutement plus attractifs (offres d'emploi en vidéo par exemple).









## Aider nos clients à oser et concrétiser des transformations responsables et durables



En 2021 nous allons former nos collaborateurs aux **enjeux de la transformation responsable**.

Grâce à nos nouvelles offres commerciales, nous contribuerons à accélérer les transformations responsables de nos clients : achats responsables, numérique responsable, qualité de vie au travail, risques climatiques, etc.

# Objectifs de Développement Durable (ODD)

Ambition	Thématique	ODD	Page
Favoriser l'épanouissement des salariés au travail	Accueillir et fidéliser nos collaborateurs		16
	Accompagner les parcours professionnels		17
	Faire progresser nos collaborateurs	 	18
	Proposer un cadre de travail agréable	 	19
	Garantir les conditions du bien-être au travail		20
	Valoriser la diversité	 	21
	Décliner nos valeurs au quotidien		22
	Mesurer la satisfaction des collaborateurs		23
Soutenir l'Économie Sociale et Solidaire	Co-construire des projets à fort impact socio-économique	 	26
	Encourager la co-construction au service de l'intérêt général		27
	S'engager en faveur de l'égalité des chances	 	28
	Accompagner les start-up de l'économie sociale et solidaire	 	29
	Encourager l'engagement des salariés	 	30
Contribuer aux objectifs RSE de nos clients	Aider à oser et concrétiser des transformations durables et responsables	 	32
	Accompagner les dirigeants pour construire l'organisation de demain	   	33
	Limiter notre impact sur le long terme	  	34
	Répondre aux enjeux énergétiques et environnementaux de nos clients	  	35
Protéger l'environnement	Favoriser une consommation respectueuse de l'environnement	 	38
	Privilégier les achats responsables		39
	Lutter contre le changement climatique	 	40
	Soutenir une politique de mobilité plus durable	 	41
	Renforcer nos partenariats en faveur de la protection de l'environnement	 	42



## A PROPOS DE COLOMBUS CONSULTING

Partenaire des organisations impliquées dans des changements majeurs, Columbus Consulting a l'ambition de réconcilier les intérêts économiques et humains des projets de transformation.

[www.colombus-consulting.com](http://www.colombus-consulting.com)

### COLOMBUS CONSULTING

138 avenue des Champs-Élysées - 75008 Paris

Tel : +33 1 42 81 81 50

[rse@colombus-consulting.com](mailto:rse@colombus-consulting.com)

